

# Walking Sticks

**VOL.3**



**ステッキ総合カタログ**

# 超軽量カーボンスティック

## カーボン棒・唐木手元 3-1A



236 カーボン棒茶・手元黒檀L型  
 231 カーボン棒緑・手元ケヤキL型  
 235 カーボン棒茶・手元花梨L型  
 232 カーボン棒赤・手元紫檀L型

全長 92cm  
 重量 185g  
 直径 φ19/16mm  
 先ゴム #912

## カーボン棒・牛革手元 3-1B



\*カーボン棒・牛革巻手元変形(大) 全長 92cm 重量 185g  
 215 棒茶・手元黒 216 棒茶・手元茶 直径φ19/16mm  
 \*カーボン棒・牛革巻手元変形(小) 全長 85cm 重量 165g  
 210 棒茶・手元茶 211 棒緑・手元緑 直径φ19/16mm  
 212 棒紫・手元黒 213 棒赤・手元赤 先ゴム #912

## カーボン棒・楓(かえで)手元 3-1C



\*カーボン棒・手元楓変形(大) 全長 93cm 重量 180g  
 225 茶大 226 黒大 直径φ19/16mm  
 \*カーボン棒・手元楓変形(小) 全長 85cm 重量 160g  
 220 赤小 221 茶小 222 黒小 直径φ19/16mm  
 223 紫小 224 緑小 先ゴム #912

## カーボン折り畳み・楓手元 3-1D



\*折り畳みカーボン棒・手元楓変形(大) 全長 80・85・90cm  
 255 茶大 256 黒大 重量 175g(小80cm)  
 \*折り畳みカーボン棒・手元楓変形(小) 直径 φ17.5mm  
 250 赤小 251 茶小 252 黒小 収納時 28cm  
 253 紫小 254 緑小 先ゴム #912

## カーボン棒・ダービーベッ甲手元 3-1E



\*カーボン棒・手元ダービーベッ甲(小) 全長 94cm  
 201 茶小 202 緑小 重量 180g  
 203 紫小 204 赤小 直径 φ19/16mm  
 材質: 棒・カーボン 手元・樹脂製 先ゴム #912

## カーボン折り畳み・ダービーベッ甲手元 3-1F



\*折り畳みカーボン棒・手元ダービーベッ甲(小) 全長 80・85・90cm  
 261 茶小 262 緑小 重量 190g(小80cm)  
 263 紫小 264 赤小 直径 φ17.5mm  
 材質: 棒・カーボン 手元・樹脂製 収納時 28cm  
 先ゴム #912

レモン1個の重さ(約180g)疲れません。

カーボン細口棒・アクリル手元 3-2A



業界最軽量 & SGマーク基準クリアの高強度

\*カーボン細口棒・手元アクリル(小)(手元色) 全長 84cm  
 240 茶(茶) 241 緑(緑) 242 紫(紫) 重量 130g  
 243 赤(赤) 244 茶(黒) 245 茶(アイボリー) 直径 φ15.5mm  
 材質: 棒・カーボン 手元・アクリル樹脂 先ゴム #911  
 自由に組み合わせ出来ます。

折り畳みカーボン細口棒・アクリル手元 3-2B



\*折り畳みカーボン細口棒・手元アクリル(小)(手元色) 全長 80・85cm  
 270 茶(茶) 271 緑(緑) 272 紫(紫) 重量 155g  
 273 赤(赤) 274 茶(黒) 275 茶(アイボリー) 直径 φ15.5mm  
 材質: 棒・カーボン 手元・アクリル樹脂 収納時 28cm  
 先ゴム #911

アルミ長さ調節付・蒔絵風仕上 3-2C



\*アルミ長さ調節付・蒔絵風仕上 全長 71~91cm  
 741 茶・蘭 742 茶・鳳凰 743 茶・芙蓉 (9段階調節)  
 751 赤・蘭 752 赤・鳳凰 753 赤・芙蓉 重量 240g  
 材質: 棒・アルミ 手元・木製 直径 φ19/16mm  
 先ゴム #907

図柄カタログ



蘭(らん) 鳳凰(ほうおう) 芙蓉(ふよう)  
 ・アルミ材にゴルフシャフトや釣竿などに使用している、多層ウレタン塗装を施しました。  
 漆塗りに通じる深みのある表面仕上げが特徴です。  
 ・鳳凰は長寿の守り神。蘭・芙蓉は上品で落ち着いた図柄、贈り物にも最適です。  
 ・当製品は伝統的な蒔絵柄技法を現代の印刷技術で再現したもので、より精緻で色鮮やかな図柄の表現が可能となりました。

アルミ製・総花柄折り畳み 3-2E



\*アルミ製・総花柄折り畳み 全長 79~86cm(4段階調節)  
 1650 白 1651 青 重量 270g  
 1652 紫 1653 緑 直径 φ19/16mm  
 材質: 棒・アルミ 手元・樹脂製 収納時 26cm  
 先ゴム #912

アルミ製・花柄5段折り畳み 3-2F



超コンパクト  
五段折

\*アルミ製・花柄5段折り畳み 全長 75~82.5cm(4段階調節)  
 1670 シルバー 1671 ピンク 重量 330g  
 1672 ブラック 1673 レッド 直径 φ19/16mm  
 材質: 棒・アルミ 手元・木製 収納時 22cm  
 先ゴム #907

アルミ製・長さ調節付折り畳み(ダービー) 3-3A



日本製  
全長 77.5~85cm(4段階調節)  
重量 260g  
直径 φ19/17mm  
収納時 26cm  
先ゴム #907

アルミ製・花柄折り畳み(ダービー) 3-3B



日本製  
全長 80・85cm  
重量 230g  
直径 φ17mm  
収納時 27cm  
先ゴム #912

アルミ折り畳み・布巻き・長さ調節式 3-3C



台湾製  
全長 78~86cm(4段階調節)  
重量 320g  
直径 φ19/16mm  
収納時 24cm  
先ゴム #907

アルミ製・ストレート折り畳み(アクリル手元) 3-3D



日本製  
全長 80・85cm  
重量 260g  
直径 φ17mm  
収納時 27cm  
先ゴム #912

アルミ製・カラー折り畳み(楓L型手元小) 3-3E



日本製  
全長 80・85・90cm  
重量 230g  
直径 φ17mm  
収納時 26cm  
先ゴム #907

アルミ製・折り畳みLT型 3-3F



日本製  
全長 80・85・90cm  
重量 250g  
直径 φ17mm  
収納時 26cm  
先ゴム #907



アルミ製・長さ調節付ステッキ(房付) 3-4A

日本製



\*アルミ製・長さ調節付ステッキ(房付)  
700 茶 701 紫 702 緑  
703 黒 704 赤  
材質: 棒・アルミ 手元・樹脂製  
全長 72~92cm (9段階調節)  
重量 270g  
直径 φ19/16mm  
先ゴム #907

アルミ製・花柄 調節付ステッキ(房付) 3-4B

日本製



\*アルミ製・花柄調節付ステッキ(房付)  
710 茶 711 紫  
712 緑 713 赤  
材質: 棒・アルミ 手元・樹脂製  
全長 72~92cm (9段階調節)  
重量 250g  
直径 φ19/16mm  
先ゴム #907

アルミ長さ調節付ステッキ合皮手元(房付) 3-4C



職人の手縫い仕上げ  
すべらず、手にフィットします

手元: 中国製  
棒: 日本製

\*アルミ製・長さ調節付ステッキ合皮手元(房付)  
730 茶 731 緑 732 赤  
733 青 734 オレンジ 735 黒  
材質: 棒・アルミ 手元・木製合皮張  
全長 71~91cm (9段階調節)  
重量 240g  
直径 φ19/16mm  
先ゴム #907

アルミ長さ調節付ステッキ塗装仕上(房付) 3-4D

日本製



\*アルミ製・長さ調節付ステッキ塗装仕上(房付)  
720 茶 721 緑 722 赤  
723 青 724 オレンジ 725 黒  
材質: 棒・アルミ 手元・木製  
全長 71~91cm (9段階調節)  
重量 240g  
直径 φ19/16mm  
先ゴム #907

アルミ3段スライド杖 長さ調節式 3-4E

台湾製



\*アルミ3段スライド杖 長さ調節式  
761 紫 762 赤  
763 青 764 茶  
材質: 棒・アルミ 手元・木製  
全長 69~93cm (収納時45cm・10段階調節)  
重量 245g  
直径 φ20/17/14mm  
先ゴム #913

フィッシャーステッキ・特太・特長1mステッキ 3-4F

日本製



100センチ以上の  
超長寸ステッキ

非課税

\*フィッシャーステッキ 91cm 340g φ22mm 先ゴム#909  
485 右手用 486 左手用 材質: 棒・木製 手元・樹脂製  
\*755 特太アルミ長さ調節ステッキ 75~100cm(11段階調節) 310g  
材質: 棒・アルミ 手元・木製 φ22/19mm 先ゴム#908  
\*特長寸ステッキ(写真のほか各種ございます)  
055 樫棒・手元楓長寸 107cm 330g φ20mm 先ゴム#912  
490 アルミ棒・ABS手元長寸(白)(非課税)102cm 280g φ19mm 先ゴム#908

最高級 曲がり ステッキ 3-5A



番号	品名	全長	重量	直径	材質	先ゴム	備考
301	寒竹	900	200	22	竹(かんちく)根部分	#912	
308	マラッカ籐大曲	900	260	21	総皮付マラッカ籐	#912	
303	黒檀大曲	900	400	21	黒檀(コクタン)	#912	
304	紫檀大曲	900	400	21	紫檀(シタン)	#912	
320	ケヤキ大曲	890	250	20	樺(ケヤキ)	#912	

最高級 唐木(からき)ステッキ 3-5B



番号	品名	全長	重量	直径	材質	先ゴム	備考
020	黒檀L型大	900	340	19	黒檀(コクタン)	#912	
022	紫檀L型大	900	340	19	紫檀(シタン)	#912	
024	花梨L型大	900	330	19	花梨(カリン)	#912	
026	樺L型大	900	220	19	樺(ケヤキ)	#912	
028	鉄刀木L型大	900	260	19	鉄刀木(タガヤサン)	#912	

樺棒・唐木手元ステッキ 3-5C



番号	品名	全長	重量	直径	材質	先ゴム	備考
040	樺棒手元黒檀L型大	900	300	19	棒(かし)手元(コクタン)	#912	
041	樺棒手元黒檀L型小	850	260	19	棒(かし)手元(コクタン)	#912	
044	樺棒手元紫檀L型大	900	300	19	棒(かし)手元(シタン)	#912	
045	樺棒手元紫檀L型小	850	260	19	棒(かし)手元(シタン)	#912	
048	樺棒手元花梨L型大	900	300	19	棒(かし)手元(カリン)	#912	
049	樺棒手元花梨L型小	850	260	19	棒(かし)手元(カリン)	#912	
052	樺棒手元ケヤキL型大	900	290	19	棒(かし)手元(ケヤキ)	#912	

銀頭(純銀・メッキ)ステッキ・鳩杖 3-5D



番号	品名	全長	重量	直径	材質	先ゴム	備考
160	純銀頭ステッキ	910	460	20	純銀製手元 棒・木製	#912	
150	銀メッキ曲がり頭	890	240	19			
151	銀メッキ大黒頭	900	250	15	手元:ABS樹脂銀メッキ 棒:木製	#912	
152	銀メッキダービー大頭	930	290	20			
153	銀メッキダービー小頭	860	290	19			
010	鳩杖(はとづえ)	1100	290	20	棒(樺)手元(黒檀)	#912	

樺(かし)籐(とう)曲がりステッキ 3-5E



番号	品名	全長	重量	直径	材質	先ゴム	備考
112	樺大曲	890	290	20	樺(濃茶仕上)	#912	
113	樺小曲	850	190	16	樺(濃茶仕上)	#911	
114	シマ樺大曲	890	290	20	樺(うす茶仕上)	#912	
115	シマ樺小曲	850	190	16	樺(うす茶仕上)	#911	
310	籐八分大曲	900	240	22	籐(焼き薄茶仕上)	#908	
313	籐小曲	840	130	18	籐(焼き薄茶仕上)	#911	
314	籐上染大曲	900	240	22	籐(濃茶染め仕上)	#908	
316	籐上染小曲	840	130	18	籐(濃茶染め仕上)	#911	

自然木 曲がりステッキ 3-5F



番号	品名	全長	重量	直径	材質	先ゴム	備考
335	自然木アカサ彫大曲	900	310	24	エゴの木		別注
330	自然木エゴ大曲	900	310	24	エゴの木		別注
325	桜皮付大曲	900	310	24	サクラ		別注
334	自然木アゼリア大曲	900	290	22	エゴの木		別注
323	ブドウ仕上大曲	890	430	27	コンゴ		別注

\*自然木ステッキは一本毎に太さ、重さ等変わります。上記数値は参考値となります。

楓棒・牛革巻手元ステッキ 3-6A



番号	品名	全長	重量	直径	材質	先ゴム	備考
060	牛革巻手元L型大黒	910	280	20	楓(かえで) 手元:牛革手縫い	#912	
061	牛革巻手元変形大黒						
062	牛革巻手元L型大茶						
063	牛革巻手元変形大茶						
070-071-072-073	牛革巻手元L型小(黒・緑・紫・赤)	830	220	19		#912	

樫(かし)材LT型ステッキ 3-6B



番号	品名	全長	重量	直径	材質	先ゴム	備考
122	樫T型(大)	900	290	20	樫(かし)	#912	
123	樫T型(小)	850	210	17	樫	#911	
120	樫L型(大)	900	290	20	樫	#912	
121	樫L型(小)	850	210	17	樫	#911	
141	樫カーL型(小)緑	850	210	17	樫	#911	
142	樫カーL型(小)紫	850	210	17	樫	#911	
140	樫カーL型(小)赤	850	210	17	樫	#911	

樫カー変形中曲ステッキ 3-6C



番号	品名	全長	重量	直径	材質	先ゴム	備考
130	樫カー変形中曲ワイン	890	290	19	樫(かし)	#912	
131	樫カー変形中曲 緑						
132	樫カー変形中曲 紫						
133	樫カー変形中曲 赤						

樫カー犬彫手元ステッキ 3-6D



番号	品名	全長	重量	直径	材質	先ゴム	備考
135	樫カー犬彫 ワイン	890	280	19	樫(かし)	#912	
136	樫カー犬彫 緑						
137	樫カー犬彫 黒						
138	樫カー犬彫 赤						

楓(かえで)材変形手元ステッキ 3-6E



番号	品名	全長	重量	直径	材質	先ゴム	備考
350	楓金リング変形(大)茶	910	270	20	楓(かえで)	#912	
351	楓金リング変形(小)茶	850	220	19	楓(かえで)	#912	
352	楓金リング変形(小)緑						
353	楓金リング変形(小)紫						
354	楓金リング変形(小)赤						
355	楓金リング変形(小)黄						

楓(かえで)材LT型ステッキ 3-6F



番号	品名	全長	重量	直径	材質	先ゴム	備考
424	楓金リングT型(大)茶	910	270	20	楓(かえで)	#912	
423	楓金リングT型(小)茶	850	220	19	楓	#912	
422	楓金リングL型(大)茶	910	270	20	楓	#912	
421	楓金リングL型(小)茶	850	220	19	楓	#912	
425	楓金リングL型(小)緑						
426	楓金リングL型(小)紫						
427	楓金リングL型(小)赤						



楓棒ダービー手元

3-7A



日本製

番号	品名	全長	重量	直径	材質	先ゴム	備考
430	棒茶・手元木目黒(大)	920	280	20	棒・楓(かえで) 手元・樹脂製	#912	
437	棒茶・手元木目黒(小)	850	220	19			
431	棒茶・手元木目茶(大)	920	280	20			
438	棒茶・手元木目茶(小)	850	220	19			
432	棒茶・手元アイボリー(大)	920	280	20			
439	棒茶・手元アイボリー(小)	850	220	19			

楓棒ダービー手元

3-7B



日本製

番号	品名	全長	重量	直径	材質	先ゴム	備考
433	棒茶・手元ベッ甲(大)	920	280	20	棒・楓(かえで) 手元・樹脂製	#912	
440	棒茶・手元ベッ甲(小)	850	220	19			
441	棒緑・手元ベッ甲(小)	850	220	19			
442	棒紫・手元ベッ甲(小)	850	220	19			
443	棒赤・手元ベッ甲(小)	850	220	19			

補助杖 曲がり・F型・T型

3-7C



日本製

各種団体向け名入シール作成出来ます  
写真3-9D参照ください

番号	品名	全長	重量	直径	材質	先ゴム	備考
476	No.1補助杖曲がり	900	300	23	棒・木製 手元・樹脂	#904	
477	No.2補助杖曲がり 黄	900	300	23	棒・木製 手元・樹脂	#904	
481	F型補助杖 茶	930	350	22	棒・木製 手元・樹脂	#909	
480	F型補助杖 黄	930	350	22	棒・木製 手元・樹脂	#909	
479	T型補助杖	880	290	22	ラミン	#909	

メープル房付杖・ABSメラミン

3-7D



日本製

非課税

番号	品名	全長	重量	直径	材質	先ゴム	備考
470	メープル房付(大)	890	270	20	楓(かえで)	#908	
471	メープル房付(小)	880	230	20	楓(かえで)	#907	
472	ABSメラミンL型 茶	930	290	20	棒・楓 手元・樹脂	#912	
474	ABSメラミンT型 黄	930	290	20	棒・楓 手元・樹脂	#912	
475	ABSメラミンL型 白	930	290	20	棒・楓 手元・樹脂	#912	

\* 赤字は非課税商品

楓 ABS 房付杖・ブロンズ補助杖

3-7E



日本製

番号	品名	全長	重量	直径	材質	先ゴム	備考
445	楓棒・ABS頭房付L型	930	290	20	棒・楓 手元・樹脂	#908	
446	楓棒・ABS頭房付T型	930	290	20	棒・楓 手元・樹脂	#908	
451	ブロンズABS頭房付L型	910	270	19	棒・アルミ 手元・樹脂	#908	
452	ブロンズABS頭房付T型	910	270	19	棒・アルミ 手元・樹脂	#908	

4 支点杖・クラッチ・盲人杖 (加重タイプ)

3-7F



日本製

非課税

アーム〜グリップ : 20〜28  
グリップ〜ゴム先 : 65〜90

番号	品名	全長	重量	直径	材質	先ゴム	備考
820	英ケーパー社4支点杖大	75/100(11段)	1300	25	アルミ	別注	
821	英ケーパー社4支点杖小	75/100(11段)	1000	25	アルミ	別注	
830	ケーパー・ロフトランドクラッチ	上記	700	25	アルミ	別注	
1639	折たたき白杖(加重タイプ)	85cm	260	17	アルミ	#907	
709	アルミ調節節白杖(加重タイプ)	72/92(9段階)	270	19/16	アルミ	#907	

\* 赤字は非課税商品



イタリー製アニマルハンドル ステッキ 3-8A



手元：イタリー製  
棒：日本製

番号	品名	全長	重量	直径	材質	先ゴム	備考
011	アニマルハンドル 犬	880	230	20	棒・楓 手元・樹脂	#912	
012	アニマルハンドル 犬	880	230	20	棒・楓 手元・樹脂	#912	
013	アニマルハンドル 犬	880	230	20	棒・楓 手元・樹脂	#912	
014	アニマルハンドル うさぎ	880	230	20	棒・楓 手元・樹脂	#912	

\*上記の他にもアニマルハンドル多数ございます。別途パンフレットをご請求下さい。

イタリー製手元

楓棒ダービー手元・友禅和紙・全反射 3-8C

日本製



楓棒に反射シートを巻きました。ヘッドライトに棒全体が反射します。

非課税

番号	品名	全長	重量	直径	材質	先ゴム	備考
506	507・508・509	850	220	19	棒・楓 手元・樹脂	#912	
	ダービー手元友禅和紙	506青・507赤・508黄・509ピンク					
501	504・503・505	850	220	19	棒・楓 手元・樹脂	#912	
	ダービー手元全反射	501グレー・504黄・503赤・505白(非課税)					

\*車のヘッドライト等に反射しますので、運転者からの認知度が上がります。

フラッシュ(発光)ステッキ 3-8E

日本製



交通安全

歩行時の杖を突くシヨックで、発光する為、電池不要。発光する為、電池不要。発光する為、電池不要。発光する為、電池不要。

電池交換不要

緑色の光

番号	品名	全長	重量	直径	材質	先ゴム	備考
590	フラッシュ(発光)カラー杖	72/92	280	19/16	棒・楓 手元・樹脂	#908	
	色:茶(他の色3-4A参照)						
595	フラッシュ(発光)花柄杖	72/92	260	19/16	棒・楓 手元・樹脂	#908	
	色:茶(他の色3-4B参照)						

\*衝撃で発光する仕組みの為、歩行時に多少の音がします。

手縫い仕上げ 楓棒・合皮手元 ステッキ 3-8B



職人の手縫い仕上げ  
すべらず、手にフィットします

手元：中国製  
棒：日本製

番号	品名	全長	重量	直径	材質	先ゴム	備考
520	合皮巻手元(茶)L型	920	260	20	棒:楓(かえで) 手元:楓・合皮巻 (手縫い仕上げ)	#912	
530	合皮巻手元(茶)変形	840	230	19			
521	合皮巻手元(黒)L型	920	260	20			
531	合皮巻手元(黒)変形	840	230	19			
522	合皮巻手元(緑)L型	920	260	20			
533	合皮巻手元(赤)変形	840	230	19			

手描きステッキ (トルペイント) 3-8D

日本製



番号	品名	全長	重量	直径	材質	先ゴム	備考
371	手描きステッキ(いぬ)	850	220	19	楓(かえで)	#912	
372	手描きステッキ(花)	850	220	19	楓(かえで)	#912	
373	手描きステッキ(ねこ)	850	220	19	楓(かえで)	#912	

\*上記の他にも手描きステッキ各種ございます。別途パンフレットをご請求下さい。  
\*手描きの為、一点物となり、デザイン・色等、写真と異なります。

ステッキ ディスプレー 3-8F

台湾製



8本・7本・8本の3列展示  
ひな壇でインパクトあります。  
キャスター付きで移動も簡単  
集客力アップに!

番号	品名	全長	重量	直径	材質	先ゴム	備考
970	ステッキディスプレイ						

\*お客様組み立て(ドライバー一本で組立可能です)

フリー房 (合皮・ナイロン) 3-9A



番号	品名	全長	重量	番号	品名	全長	重量
940	フリー房 (合皮) 茶 (太いパイプ用あります)	230	8	943	フリー房(ナイロン)茶	250	7
941	フリー房 (合皮) 黒 (太いパイプ用あります)	230	8	944	フリー房(ナイロン)黒	250	7
				942	フリー房(ナイロン)赤	250	7
				945	フリー房(ナイロン)緑	250	7

杖ストラップ 平玉くみひも 3-9C



番号	品名	全長	重量	番号	品名	全長	重量
960	杖紐 平玉くみひも 茶	220	3	964	杖紐 平玉くみひも 黒	220	3
961	杖紐 平玉くみひも 緑	220	3				
962	杖紐 平玉くみひも 赤	220	3				
963	杖紐 平玉くみひも 紫	220	3				

\*取り付け用ゴムリング (大・中・小) あります。

アイスケーン・ころばぬ杖 3-9E



番号	品名	内径	高さ	重量	番号	品名	内径	高さ	重量
971	アイスケーン(王冠型)	110	80		976	転ばぬ杖(Lサイズ)房付	88	23	
972	アイスケーン(シングル)	120	79		977	転ばぬ杖E(Lサイズ)房付	88	23	
					978	転ばぬ杖E(Mサイズ)	88	23	
973	転ばぬ杖(Mサイズ)	88	23		979	転ばぬ杖E(Mサイズ)房付	88	23	
974	転ばぬ杖(Lサイズ)	88	23		980	転ばぬ杖E(Mサイズ)	88	23	
975	転ばぬ杖(Mサイズ)房付	88	23		981	転ばぬ杖E(Mサイズ)房付	88	23	

杖ストラップ プラC型 (大・小) 3-9B



番号	品名	全長	重量	番号	品名	全長	重量
950	杖紐(プラC型) 緑・大	230	7	951	杖紐(プラC型) 緑・小	230	7
952	杖紐(プラC型) 紫・大	230	7	953	杖紐(プラC型) 紫・小	230	7
954	杖紐(プラC型) 茶・大	230	7	955	杖紐(プラC型) 茶・小	230	7
956	杖紐(プラC型) 黒・大	230	7	957	杖紐(プラC型) 黒・小	230	7
958	杖紐(プラC型) 赤・大	230	7	959	杖紐(プラC型) 赤・小	230	7

木製杖に使用すると傷が付く恐れがあります

\*大はパイプ径19~22ミリ・小はパイプ径16~19ミリに対応します。

名入れ彫加工・シルバーリング・化粧箱 3-9D



- 985 名入れ彫加工(機械彫り・ゴシック)文字色(金・白・赤)
- 986 配布品用シール(オリジナル図案・文面等対応致します)
- 987 純銀製リング(手彫唐草模様)通常のカネメッキリングと交換できます
- 988 贈答用化粧箱(2ヶを組み合わせ使用します)

\*その他ご要望、お気軽にご相談ください

杖先ゴム 3-9F



番号	品名	内径	高さ	重量	番号	品名	内径	高さ	重量
901	極小小穴	8	33	5	908	吸着 大	18	50	27
902	極小	11	35	4	909	F (色グレー有り)	22	50	40
903	S-小	13	35	6	910	底丸	13	33	6
904	S-中	15	35	8	911	うずまき小	14	35	7
905	S-大	17	35	8	912	うずまき大	16	40	13
907	吸着 小	16	48	22	913	吸着 細穴	14	48	25

# 盲人用安全杖

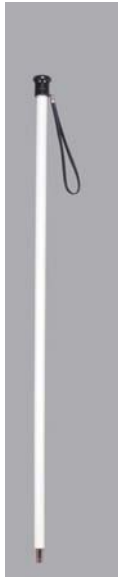
非課税商品

#2001  
木製曲



- ①木製
- ②ABS樹脂
- ③101cm
- ④230g
- ⑤20/17mm

#2002  
木製丸



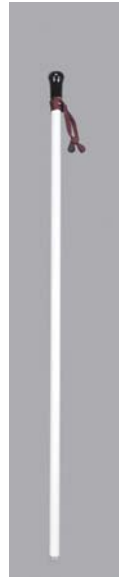
- ①木製
- ②PC樹脂
- ③101cm
- ④190g
- ⑤20/17mm

#2003  
アルミ曲



- ①アルミ製
- ②ABS樹脂
- ③100cm
- ④240g
- ⑤16mm

#2004  
アルミ丸



- ①アルミ製
- ②木製
- ③100cm
- ④170g
- ⑤16mm

#2005  
ガラス曲



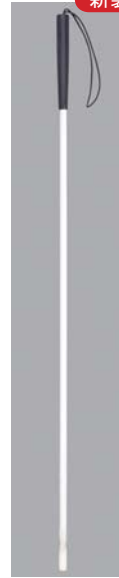
- ①ガラスファイバー
- ②ABS樹脂
- ③100cm
- ④225g
- ⑤20/15mm

#2006  
ガラス丸



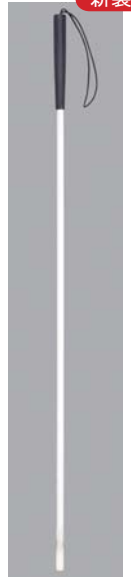
- ①ガラスファイバー
- ②PC樹脂
- ③100cm
- ④130g
- ⑤20/15mm

#2020  
アルミゴルフ



- ①アルミ製
- ②ゴム製
- ③120cm
- ④160g
- ⑤13mm

#2021  
ガラスゴルフ



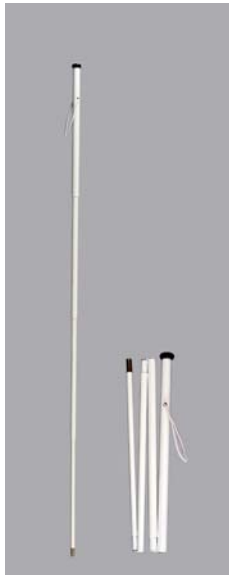
- ①ガラスファイバー
- ②ゴム製
- ③120cm
- ④125g
- ⑤13mm

#2008  
アルミ  
4段折太



- ①アルミ製
- ②PC樹脂
- ③101cm(収納時28cm)
- ④240g
- ⑤20/19/18/17mm

#2009  
アルミ  
4段折ミニ



- ①アルミ製
- ②木製
- ③101cm(収納時28cm)
- ④150g
- ⑤14/12/10/8mm

#2011  
アルミ  
スライド3段



- ①アルミ製
- ②PC樹脂
- ③103cm(収納時41cm)
- ④180g
- ⑤19/16/13mm

#2012  
アルミ  
スライド4段



- ①アルミ製
- ②PC樹脂
- ③104cm(収納時37cm)
- ④210g
- ⑤22/19/16/13mm

#2025  
ガラス・ゴルフ  
6段折



- ①ガラスファイバー
- ②ゴム製
- ③120cm(収納時23cm)
- ④160g
- ⑤13mm

\* 特注の長さ対応可能。ご相談ください(記載は標準の長さです)  
\* 反射シート加工できます。

①本体材質 ②手元材質 ③全長 ④重量 ⑤本体直径



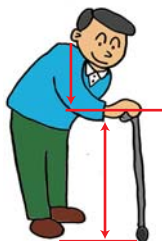
警告

\* 当製品は目の不自由な方の案内用歩行補助杖の為、**ご使用する方の体重を支えることは出来ません**。力を入れて突いたり、杖によりかかたりしますと折れたり曲がったりする恐れがあり非常に危険です。絶対にやめてください。

\* **体重をかけて使用する場合は**特別製の強度のある製品がございます(写真3-7F等)、お問い合わせください。



## ■ ステッキの長さの決め方 ■



腰の曲がった方のステッキの長さの決め方

- ① 無理をせず、軽く背を伸ばします。
- ② 腕を下げて肘を曲げやすいところまで曲げます。
- ③ その時の長さを基準にご本人が疲れず使いやすい長さで調節してください。

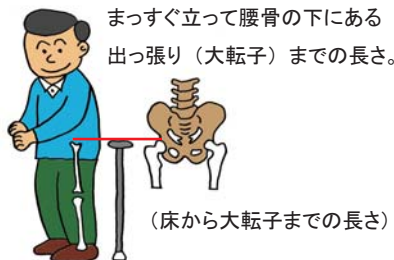
### \* 簡単な計算方法 \*

身長の中の長さ+2~3cm

この数値はあくまでも参考値です

実際に使用して正しい長さに調節してください。

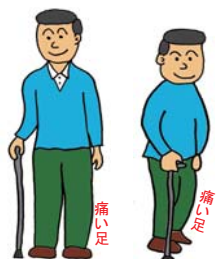
SG マーク基準書では、ステッキの先を同じ側の足先の前方20cmにおき、肘を30~40度（自然な角度）に曲げた位置で、杖の長さを決めるように勤めています。



## ■ 足が痛いときの歩き方 ■

(3動作歩行)

- ・ステッキは痛い足の反対の手に持ってください。(左足が痛い場合は右手に持つ)



痛い足（左足）と反対の手に杖を持つ。



①杖を前につく。



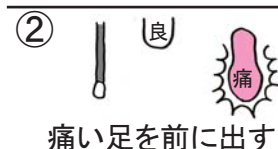
②次に痛い足を前に出す。



③最後に良い方の足を前を出す。

\* ①~③を繰り返します。 \* 痛みが少ない場合①と②を同時に行います。(2動作歩行)

### 足運び



上記、杖の長さの調節方法・歩き方はあくまで目安です。症状に応じて理学療法士や専門の医師にご相談ください。



警告

体に合った杖を選んで下さい。棒状杖は、杖なしで自立歩行出来る人がより安定して歩行出来るよう補助的に使用するものです。杖なしでは歩行出来ない方、リハビリ中などのように、体重の一部を支えないと歩行出来ない方などの使用には適しません。

役所・各種団体・敬老会等の贈答用ステッキ  
特注、オリジナル品、修理等承ります。  
お気軽にご相談ください。

お問合せ、ご用命は

- 価格・デザイン・色柄仕様等は予告なく変更する場合があります。
- 製品写真は印刷物ですので、実際の色とは若干異なる場合があります。
- このカタログに掲載されている写真イラストの無断転載を禁じます。